

Краткая инструкция по совместному использованию симуляторов панелей оператора Delta DOP-100 и контроллеров Delta AS/DVP/АН

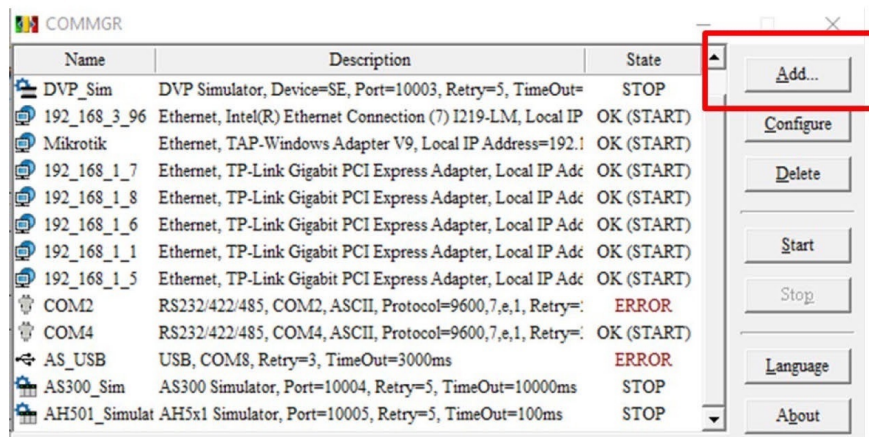
В данном документе рассматриваются ключевые вопросы по настройке совместной работы симуляторов панели оператора и контроллера для одновременной отладки взаимосвязанных проектов панели и контроллера.

Используемые среды программирования и утилиты:

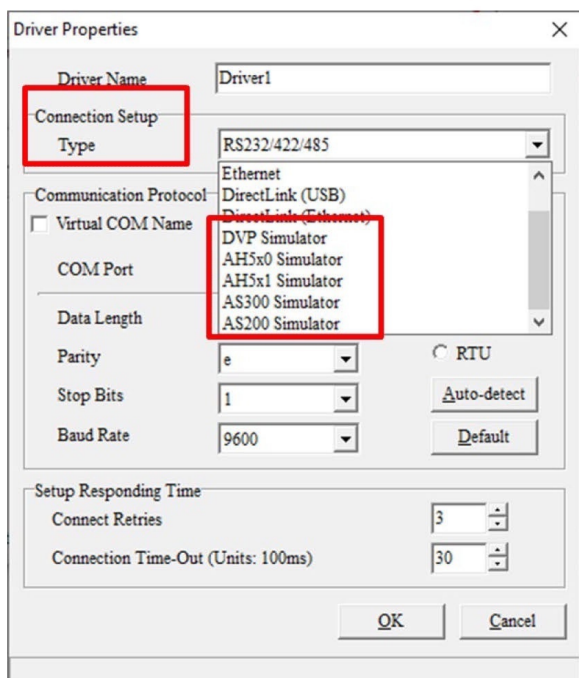
- для панелей оператора семейства DOP-100 – среда программирования DOPSoft версии не ниже 4.00.08.21
- для контроллеров – среда программирования ISPSOFT версии не ниже 3.11
- утилита COMMGR версией не ниже 1.12

Режим симуляции

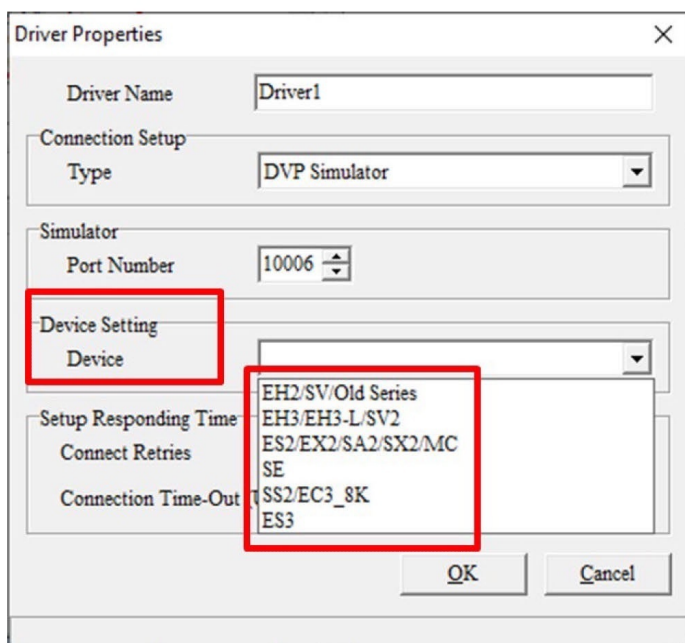
В контроллерах режим симуляции осуществляется через утилиту COMMGR, в которой необходимо создать сначала соответствующий драйвер по типу ЦПУ:



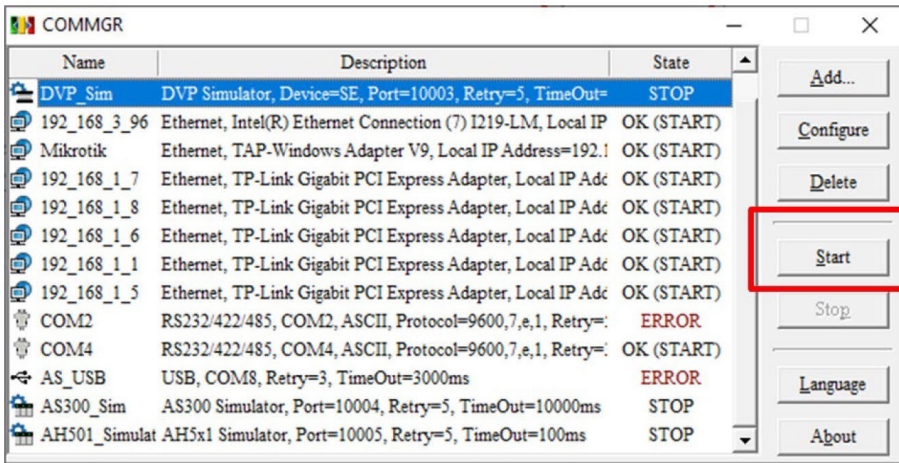
Выбрать тип симулятора:



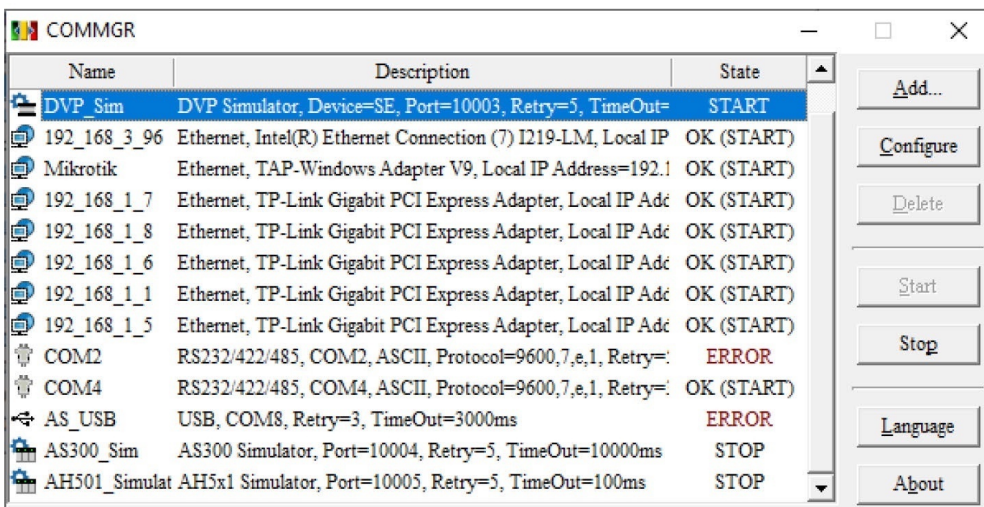
Для симуляторов контроллеров типа DVP необходимо ещё выбрать конкретный тип ЦПУ:



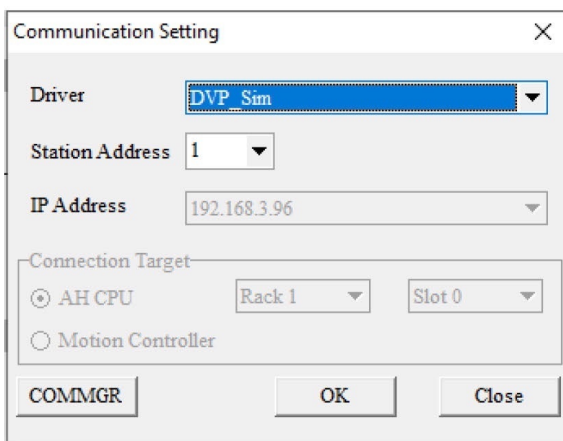
После создания драйвера симулятора необходимо выделить его в списке и запустить в работу путём нажатия на кнопку «Start» (для остановки соответственно на кнопку «Stop»):



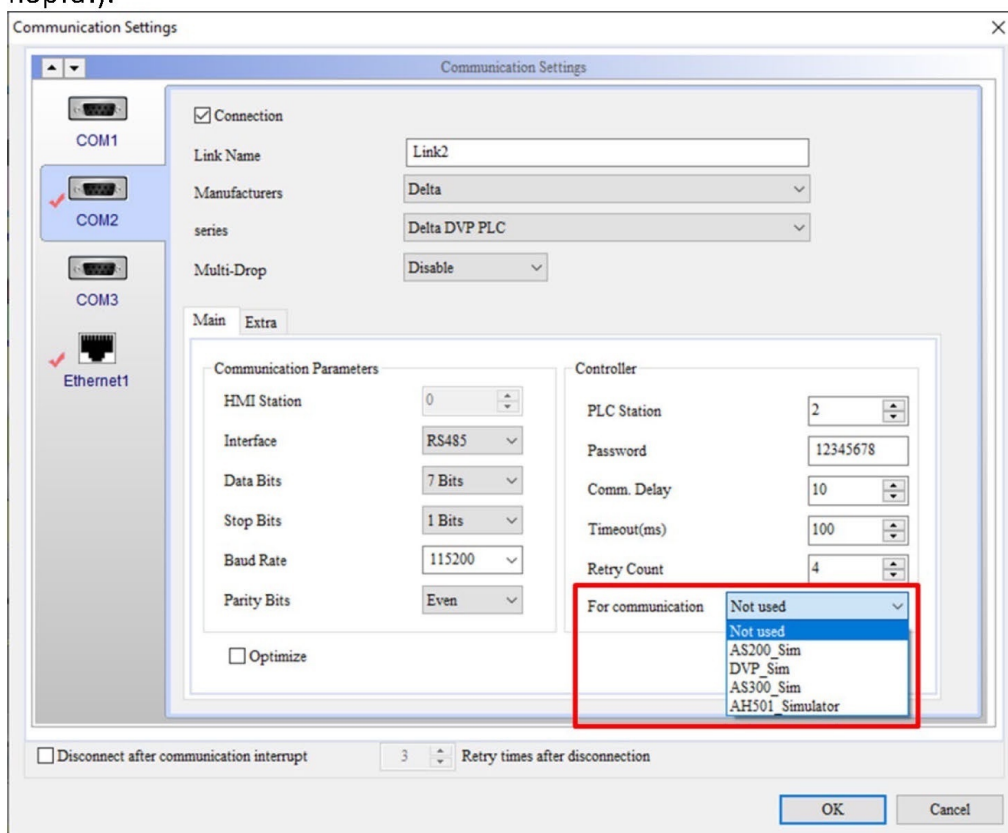
Напротив названия драйвера надпись «Stop» должна поменяться на «Start»:



Далее необходимо запустить проект контроллера в ISPSOFT, выбрать драйвер симулятора (Tools – Communication Setting), скомпилировать программу, загрузить её в симулятор и нажать программный пуск. Можно войти и в онлайн режим:



На этом подготовка симуляция контроллера закончена, и можно переходить к запуску симулятора панели оператора. Для этого необходимо загрузить проект в DOPSoft и в настройках связи включить связь с симулятором контроллера. В списке будут все симуляторы, созданные в утилите COMMGR, необходимо выбрать нужный (для каждого используемого порта!):



Далее на рабочей панели DOPSoft необходимо нажать иконку офлайн симуляции (не путать с онлайн симуляцией!!!):



После этого происходит подключение симулятора панели к симулятору контроллера и можно осуществлять совместную отладку проектов:

Class	Identifiers	Address	Type	Initial Value	Identifier Comment
VAR	PV	D100	WORD	N/A	Имитация текущей температуры.
VAR	SV	D101	WORD	N/A	Имитация уставки температуры.
VAR	VFD_F	D200	WORD	N/A	Имитация задания частоты.

Причём контроллер может быть не только в онлайн режиме, но и в режиме онлайн правки программы (On-line Edit):