

DVP-ES3 主機系列

EN	Instruction Sheet
TR	Bilgi Dökümanı
TW	安裝說明
CN	安装说明



5014119300
2019-10-04



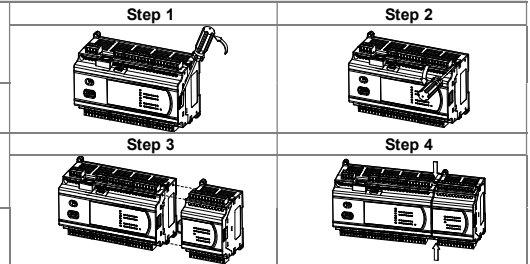
www.deltaww.com



EN	✗ This is an OPEN TYPE module and therefore should be installed in an enclosure free of airborne dust, humidity, electric shock and vibration. The enclosure should prevent non-maintenance staff from operating the device (e.g. key or specific tools are required for operating the enclosure) in case danger and damage on the device may occur.
FR	✗ Ceci est un module ouvert et il doit donc être installé dans un coffret à l'abri des poussières, des vibrations et ne pas être exposé aux chocs électriques. Le boîtier ou l'armoire doit éviter toute action d'un personnel autre que celui affecté à la maintenance de l'appareil (par exemple, clefs, outils spécifiques pour l'ouverture du coffret), ceci afin d'éviter tout accident corporel ou endommagement du produit).
TR	✗ Bu ürün AÇIK TİP bir modül olup toz, rutubet, elektrik şoku ve titreşimden uzak kapalı yerlerde muhafaza edilmelidir. Yanlış kullanım sonucu ürünün zarar görmesini önlemek için yetkili olmayan kişiler tarafından ürüne müdahale edilmesini önleyecek koruyucu önlemler alınmalıdır. (Ürünün bulunduğu panoya kilit konulması gibi).
TW	✗ 本機為開放型 (OPEN TYPE) 機種，因此使用者使用本機時，必須將之安裝於具防塵、防潮及免於電擊衝擊意外之外殼配線箱內。另必須具備保護措施 (如：特殊之工具或鑰匙才可打開) 防止非維護人員操作或意外衝擊本體，造成危險及損壞。
CN	✗ 本机为开放型 (OPEN TYPE) 機種，因此使用者使用本机时，必须将其安装于具防尘、防潮及免于电击/冲击意外的外壳配线箱内。另必须具备保护措施 (如：特殊的工具或钥匙才可打开) 防止非维护人员操作或意外冲击本体，造成危险及损坏。

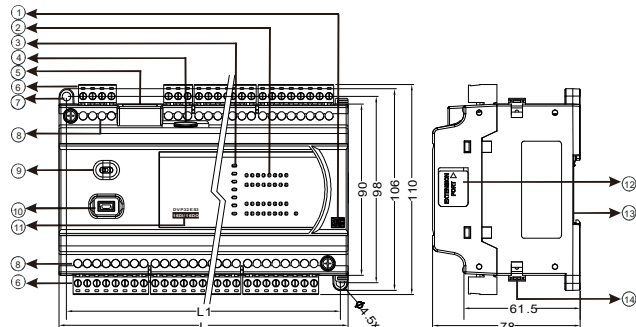
EN	Please refer to the DVP-ES3 Operation Manual for details.	TR	Ayrıntılar için DVP-ES3 Uygulama Manueline bakınız.
TW	詳細資料請參考 DVP-ES3 操作手冊	CN	详细资料请参考 DVP-ES3 操作手冊

EN	Assembly	TR	Montaj	TW	安裝	CN	组装
EN	Install the device by following steps 1~4 (on the right).	TR	Aygıtı, sağda anlatılan 1'den 4'e kadar olan adımları takip ederek montajını yapın.	TW	依照右方所示的步驟 1~4 進行安裝。	CN	依照右方所示的步驟 1~4 进行安裝。



EN	Product Profile & Dimensions (mm)	TR	Ürün Profili & Ölçüler(mm)	TW	外觀與尺寸	CN	外观与尺寸
----	-----------------------------------	----	----------------------------	----	-------	----	-------

EN	Dimensions(mm) & Product Profile	TR	Ölçüler(mm) & Ürün Görünüşü	TW	尺寸 (mm) 及產品外觀	CN	尺寸 (mm) 及产品外观
----	----------------------------------	----	-----------------------------	----	-----------------	----	-----------------



1	Output type	Çıkış tipleri	輸出類型	输出类型
2	I/O indicator	I/O indikatör	輸入/輸出指示燈	输入/输出指示灯
3	POWER, RUN, ERROR indicator	POWER, RUN, ERROR indikatör	電源、運行、錯誤、通訊指示燈	电源、运行、错误、通讯指示灯
4	SD card slot	SD kart yuvası	SD 卡插槽	SD 卡插槽
5	RJ45 communication port	RJ45 haberleşme port	RJ45 通訊埠	RJ45 通讯埠
6	Removable terminal block	Sökülebilir terminal bloğu	脫落式端子	脱落式端子
7	Direct mounting holes	Doğrudan montaj delikleri	直接固定孔	直接固定孔
8	Terminal number	Terminal numarası	端子編號	端子編號
9	RUN/STOP switch	RUN/STOP anahtarı	RUN/STOP 開關	RUN/STOP 開關
10	USB communication port	USB haberleşme port	USB 通訊埠	USB 通讯埠
11	Model name	Model adı	機種名稱	機種名稱
12	I/O connector	G / Ç konektörü	I/O 模組連接埠	I/O 模組連接埠
13	DIN rail mounting slot (35mm)	DIN ray montaj slotu (35mm)	DIN 軌槽 (35mm)	DIN 軌槽 (35mm)
14	I/O module clip	I/O modül klipsi	I/O 模組固定扣	I/O 模組固定扣

Model	DVP32ES311T	DVP32ES300R/T	DVP48ES300R/T	DVP64ES300R/T	DVP80ES300R/T
L	165	165	216	267	310
L1	157	157	208	259	302

